

Niedersächsische Landesbehörde für Straßenbau und Verkehr

Betreibermodell BAB A1 (A-Modell)

Informationstermin



Bauarge

Ingo Simon

stellv. Projektleiter

Rainer Schlaphorst

Oberbauleiter Süd

Peter Schreiber

Verkehrskoordinator

Konzessionär

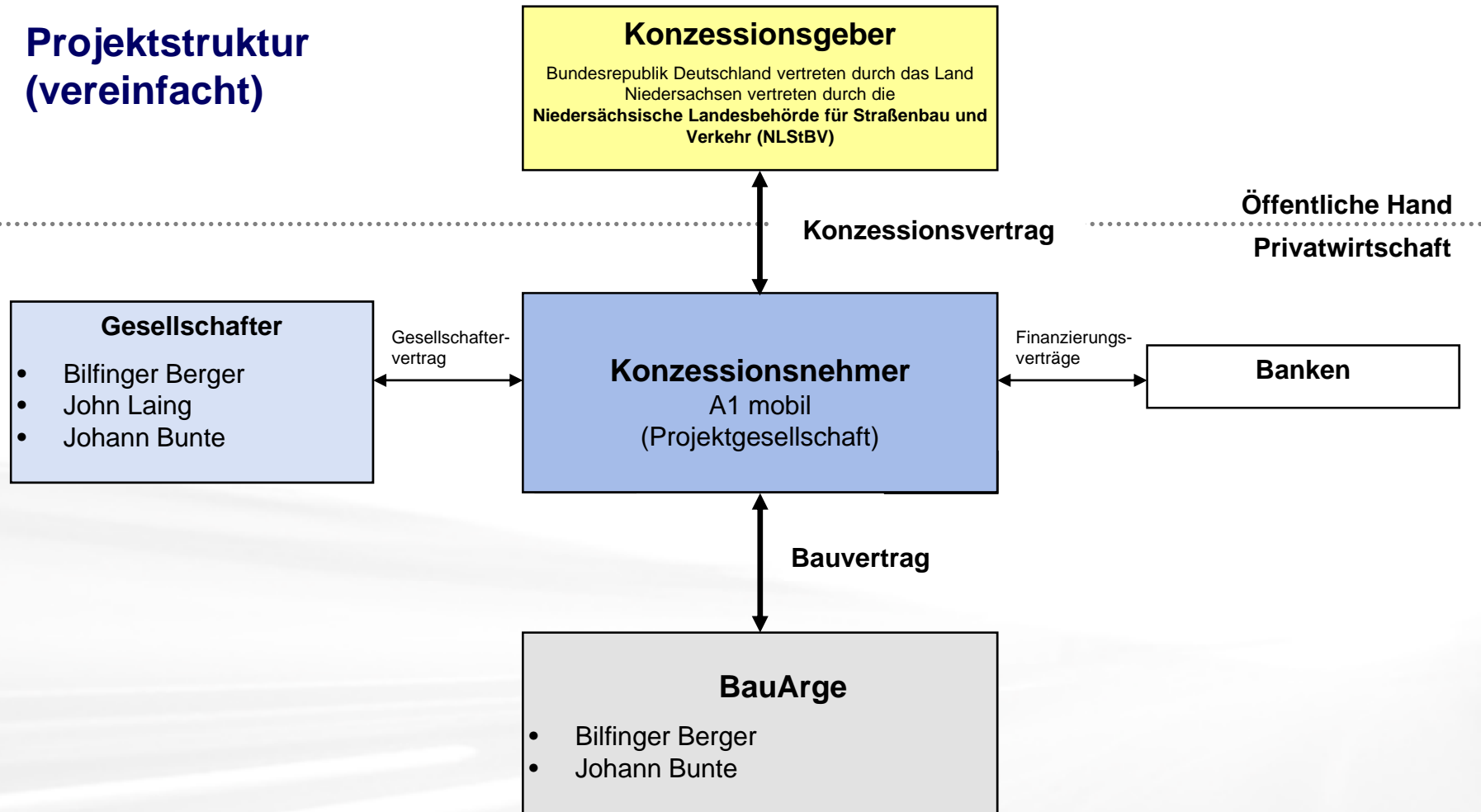
Christian Pagel

techn. Projektmanager

- 1. Allgemeine Informationen zum Projekt**
- 2. Planung und Bau / Bauablauf**
- 3. Verkehrsführung und Verkehrssicherung**

Allgemeine Informationen zum Projekt

Projektstruktur (vereinfacht)

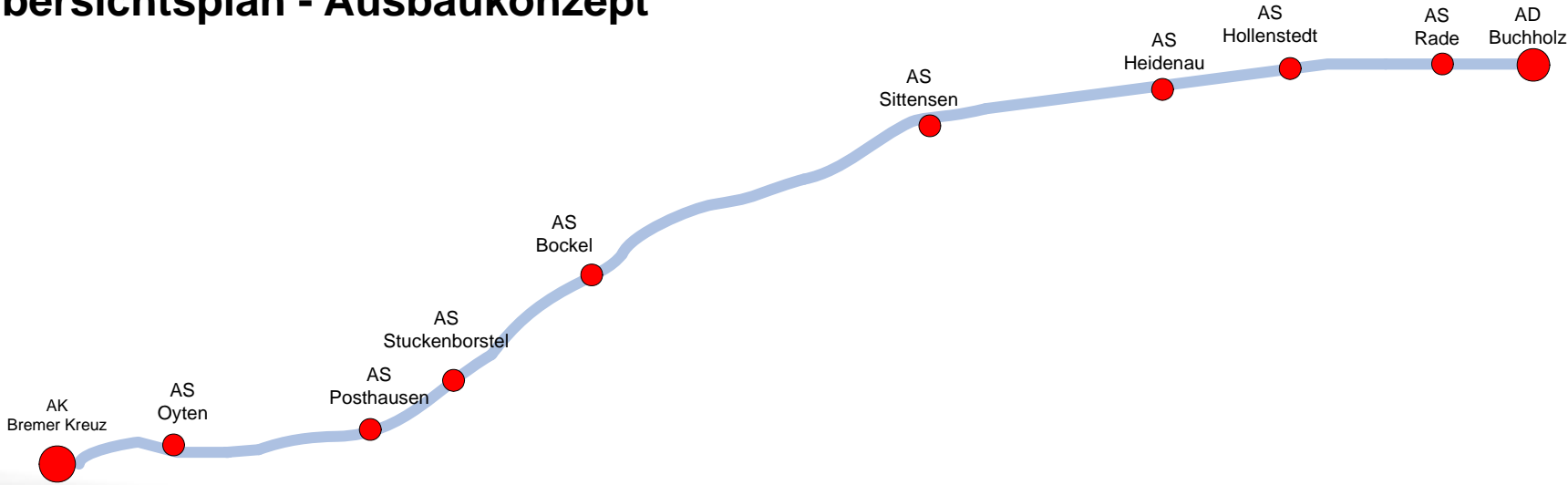


Projektlauf



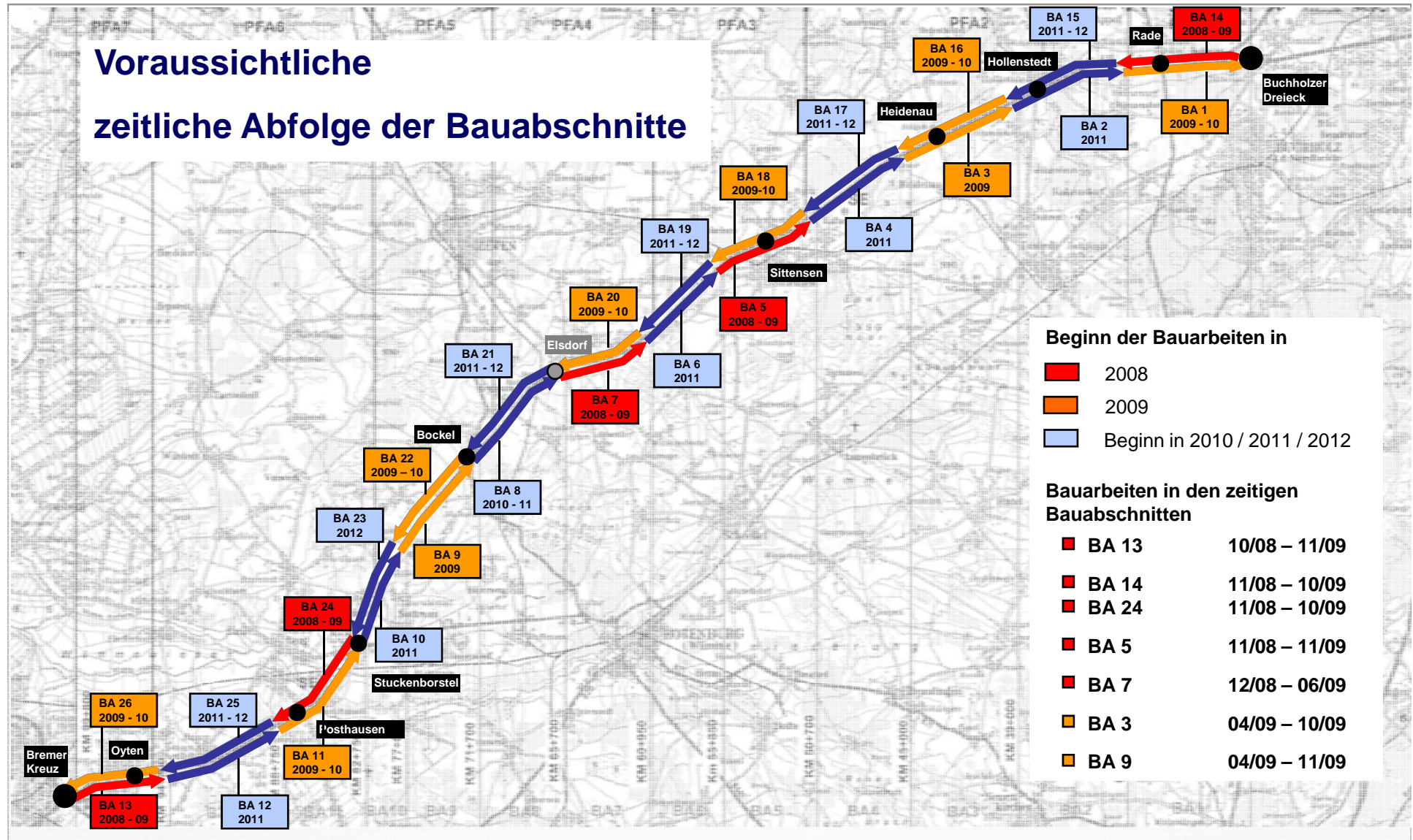
Planung und Bau - Bauablauf -

Übersichtsplan - Ausbaukonzept



PFA	7. Abschnitt		6. Abschnitt					5. Abschnitt		4. Abschnitt		3. Abschnitt		2. Abschnitt			1. Abschnitt													
BA	13/26		12/25		11/24			10/23		09/22		08/21		07/20		06/19		05/18		04/17		03/16		02/15		01/14				
Bauweise	O	P	O	B	B	S	O	B	B	B	B	B	B	S	S	S	S	S	S	S	S	S	S	B	E	T				
Kilometrierung	99+502	94+700	94+700	91+700	88+750	88+750	87+500	87+500	86+530	82+750	82+750	77+650	71+700	65+700	60+950	60+950	55+850	55+850	51+000	51+000	50+700	45+000	45+000	39+000	33+000	39+000	33+000	31+500	31+500	27+000

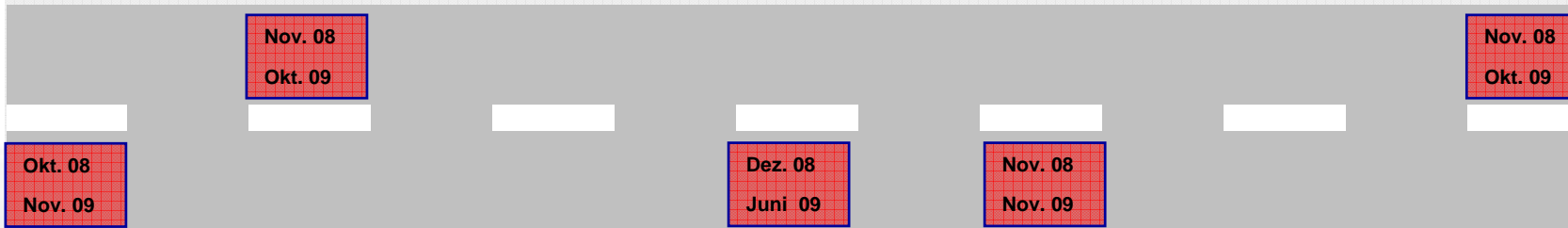
Voraussichtliche zeitliche Abfolge der Bauabschnitte



Bauabschnitte – Beginn der Bauausführung in 2008

Bremen ←

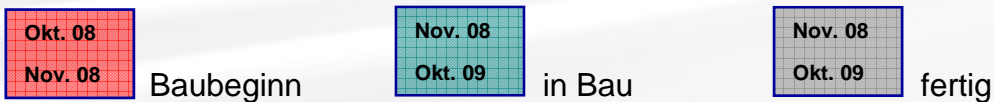
km 94+700	km 88+750	km 82+750	km 77+650	km 71+700	km 65+700	km 60+950	km 55+850	km 50+700	km 45+000	km 39+000	km 33+000	km 27+000
km 99,502	km 94+700	km 88+750	km 82+750	km 77+650	km 71+700	km 65+700	km 60+950	km 55+850	km 50+700	km 45+000	km 39+000	km 33+000
BA 26	BA 25	BA 24	BA 23	BA 22	BA 21	BA 20	BA 19	BA 18	BA 17	BA 16	BA 15	BA 14



BA 13	BA 12	BA 11	BA 10	BA 9	BA 8	BA 7	BA 6	BA 5	BA 4	BA 3	BA 2	BA 1
km 99+502	km 94+700	km 88+750	km 82+750	km 77+650	km 71+700	km 65+700	km 60+950	km 55+850	km 50+700	km 45+000	km 39+000	km 33+000
km 94+700	km 88+750	km 82+750	km 77+650	km 71+700	km 65+700	km 60+950	km 55+850	km 50+700	km 45+000	km 39+000	km 33+000	km 27+000

→ Hamburg

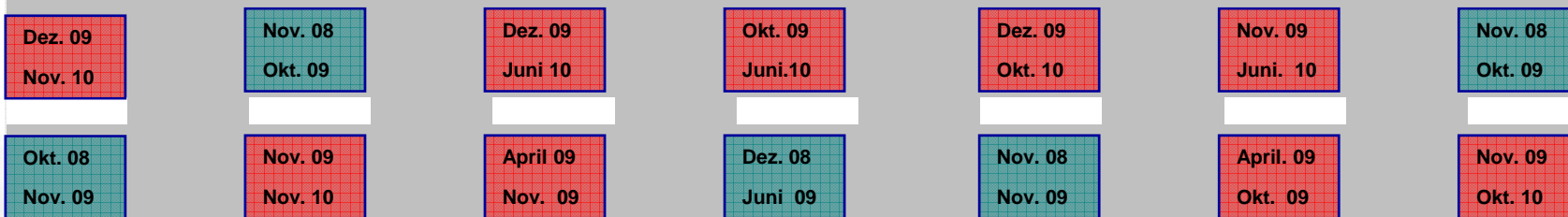
Beginn der Baustelleneinrichtung (Baubeginn) im August 2008



Bauabschnitte – Beginn der Bauausführung in 2009

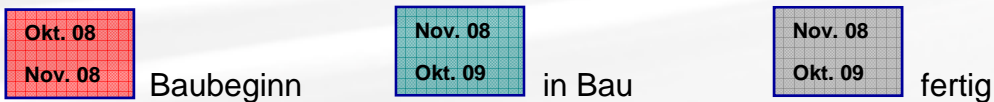
Bremen ←

km 94+700	km 88+750	km 82+750	km 77+650	km 71+700	km 65+700	km 60+950	km 55+850	km 50+700	km 45+000	km 39+000	km 33+000	km 27+000
km 99,502	km 94+700	km 88+750	km 82+750	km 77+650	km 71+700	km 65+700	km 60+950	km 55+850	km 50+700	km 45+000	km 39+000	km 33+000
BA 26	BA 25	BA 24	BA 23	BA 22	BA 21	BA 20	BA 19	BA 18	BA 17	BA 16	BA 15	BA 14



BA 13	BA 12	BA 11	BA 10	BA 9	BA 8	BA 7	BA 6	BA 5	BA 4	BA 3	BA 2	BA 1
km 99+502	km 94+700	km 88+750	km 82+750	km 77+650	km 71+700	km 65+700	km 60+950	km 55+850	km 50+700	km 45+000	km 39+000	km 33+000
km 94+700	km 88+750	km 82+750	km 77+650	km 71+700	km 65+700	km 60+950	km 55+850	km 50+700	km 45+000	km 39+000	km 33+000	km 27+000

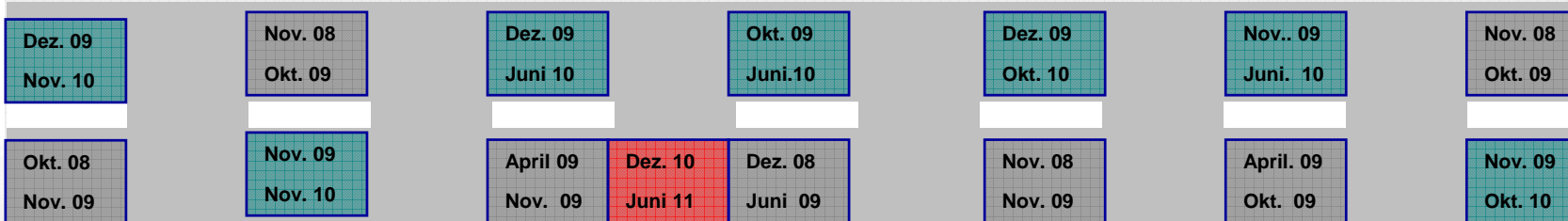
→ Hamburg



Bauabschnitte – Beginn der Bauausführung in 2010

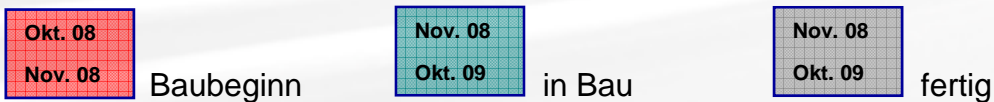
Bremen ←

km 94+700	km 88+750	km 82+750	km 77+650	km 71+700	km 65+700	km 60+950	km 55+850	km 50+700	km 45+000	km 39+000	km 33+000	km 27+000
km 99,502	km 94+700	km 88+750	km 82+750	km 77+650	km 71+700	km 65+700	km 60+950	km 55+850	km 50+700	km 45+000	km 39+000	km 33+000
BA 26	BA 25	BA 24	BA 23	BA 22	BA 21	BA 20	BA 19	BA 18	BA 17	BA 16	BA 15	BA 14



BA 13	BA 12	BA 11	BA 10	BA 9	BA 8	BA 7	BA 6	BA 5	BA 4	BA 3	BA 2	BA 1
km 99+502	km 94+700	km 88+750	km 82+750	km 77+650	km 71+700	km 65+700	km 60+950	km 55+850	km 50+700	km 45+000	km 39+000	km 33+000
km 94+700	km 88+750	km 82+750	km 77+650	km 71+700	km 65+700	km 60+950	km 55+850	km 50+700	km 45+000	km 39+000	km 33+000	km 27+000

→ Hamburg



Bauabschnitte – Beginn der Bauausführung in 2011

Bremen ←

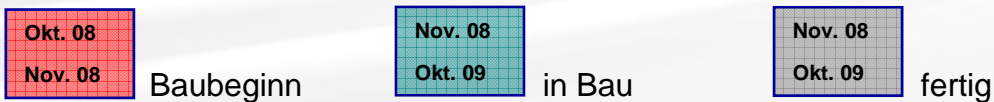
km 94+700	km 88+750	km 82+750	km 77+650	km 71+700	km 65+700	km 60+950	km 55+850	km 50+700	km 45+000	km 39+000	km 33+000	km 27+000
km 99,502	km 94+700	km 88+750	km 82+750	km 77+650	km 71+700	km 65+700	km 60+950	km 55+850	km 50+700	km 45+000	km 39+000	km 33+000
BA 26	BA 25	BA 24	BA 23	BA 22	BA 21	BA 20	BA 19	BA 18	BA 17	BA 16	BA 15	BA 14

Dez. 09	Dez. 11	Nov. 08		Dez. 09	Okt. 11	Okt. 09	Okt. 11	Dez. 09	Nov. 11	Nov.. 09	Okt 11	Nov. 08
Nov. 10	Juni 12	Okt. 09		Juni 10	Juni 12	Juni.10	Juni 12	Okt. 10	Juni 12	Juni. 10	Juni 12	Okt. 09

Okt. 08	März 11	Nov. 09	März 11	April 09	Dez. 10	Dez. 08	Feb. 11	Nov. 08	Feb. 11	April. 09	Feb. 11	Nov. 09
Nov. 09	Nov. 11	Nov. 10	Dez. 11	Nov. 09	Juni 11	Juni 09	Juni 11	Nov.. 09	Okt. 11	Okt. 09	Juni 11	Okt. 10

BA 13	BA 12	BA 11	BA 10	BA 9	BA 8	BA 7	BA 6	BA 5	BA 4	BA 3	BA 2	BA 1
km 99+502	km 94+700	km 88+750	km 82+750	km 77+650	km 71+700	km 65+700	km 60+950	km 55+850	km 50+700	km 45+000	km 39+000	km 33+000
km 94+700	km 88+750	km 82+750	km 77+650	km 71+700	km 65+700	km 60+950	km 55+850	km 50+700	km 45+000	km 39+000	km 33+000	km 27+000

→ Hamburg



Bauausführung in 2012

Bremen ←

km 94+700	km 88+750	km 82+750	km 77+650	km 71+700	km 65+700	km 60+950	km 55+850	km 50+700	km 45+000	km 39+000	km 33+000	km 27+000
km 99,502	km 94+700	km 88+750	km 82+750	km 77+650	km 71+700	km 65+700	km 60+950	km 55+850	km 50+700	km 45+000	km 39+000	km 33+000
BA 26	BA 25	BA 24	BA 23	BA 22	BA 21	BA 20	BA 19	BA 18	BA 17	BA 16	BA 15	BA 14

Dez. 09	Dez. 11	Nov. 08	Feb. 12	Dez. 09	Okt. 11	Okt. 09	Okt. 11	Dez. 09	Nov. 11	Nov.. 09	Okt 11	Nov. 08
Nov. 10	Juni 12	Okt. 09	Juni 12	Juni 10	Juni 12	Juni.10	Juni 12	Okt. 10	Juni 12	Juni. 10	Juni 12	Okt. 09

Okt. 08	März 11	Nov. 09	März 11	April 09	Dez. 10	Dez. 08	Feb. 11	Nov. 08	Feb. 11	April. 09	Feb. 11	Nov. 09
Nov. 09	Nov. 11	Nov. 10	Dez. 11	Nov. 09	Juni 11	Juni 09	Juni 11	Nov.. 09	Okt. 11	Okt. 09	Juni 11	Okt. 10

BA 13	BA 12	BA 11	BA 10	BA 9	BA 8	BA 7	BA 6	BA 5	BA 4	BA 3	BA 2	BA 1
km 99+502	km 94+700	km 88+750	km 82+750	km 77+650	km 71+700	km 65+700	km 60+950	km 55+850	km 50+700	km 45+000	km 39+000	km 33+000
km 94+700	km 88+750	km 82+750	km 77+650	km 71+700	km 65+700	km 60+950	km 55+850	km 50+700	km 45+000	km 39+000	km 33+000	km 27+000

→ Hamburg

Okt. 08
Nov. 08

Baubeginn

Nov. 08
Okt. 09

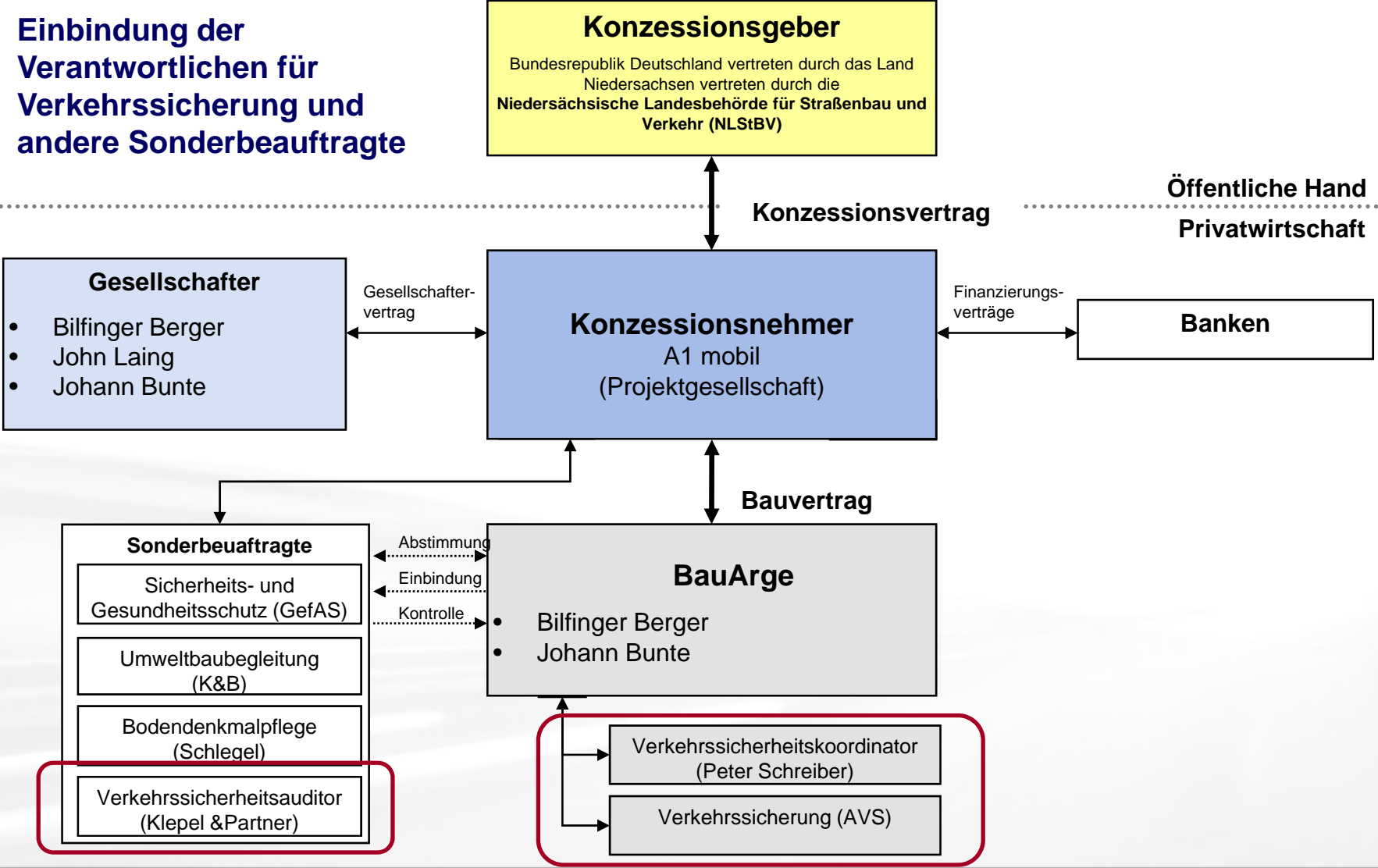
in Bau

Nov. 08
Okt. 09

fertig

Verkehrsführung und Verkehrssicherung

Einbindung der Verantwortlichen für Verkehrssicherung und andere Sonderbeauftragte

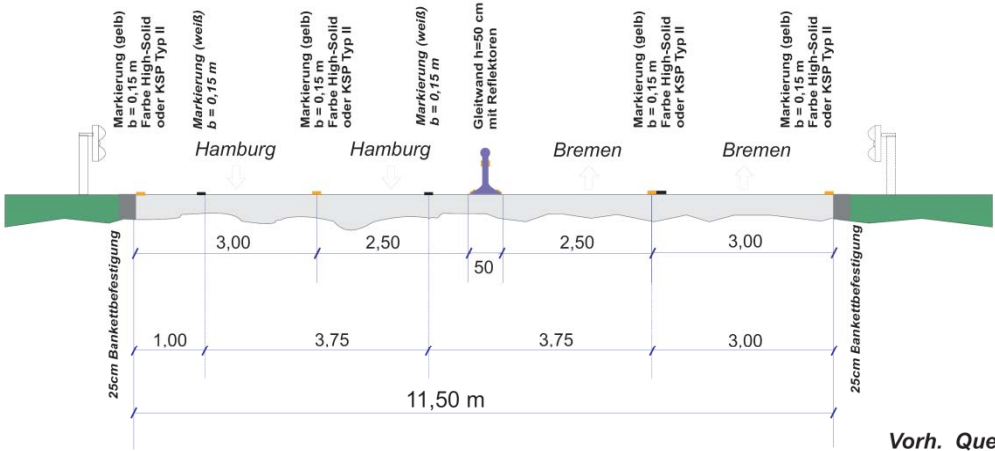


Grundsätzliches zur Verkehrsführung

- Planung der Verkehrsführung durch Verkehrssicherungsfirma AVS in Zusammenarbeit mit Verkehrskoordinator der BauArge
- einheitliches Planungs- und Überwachungsteam der BauArge für die gesamte Strecke
- Einrichtung der Verkehrsführung vor Ort durch AVS (nach RSA), Abnahme durch Verkehrskoordinator in Zusammenarbeit mit zuständigen Behörden
- Interne Arbeitsgruppe KG / KN / BauArge für die regelmäßige Abstimmung zu Fragen der Verkehrsführung und -sicherheit
- Einbindung Polizei, Verkehrsbehörden und Rettungsdienste über die bestehenden Arbeitskreise Verkehrsmanagement je Landkreis
- Erarbeitung von Rettungskonzepten je Bauabschnitt in Abstimmung mit Polizei, Verkehrsbehörden und Rettungsdiensten
- Individuelle Abstimmungen für spezielle Aspekte

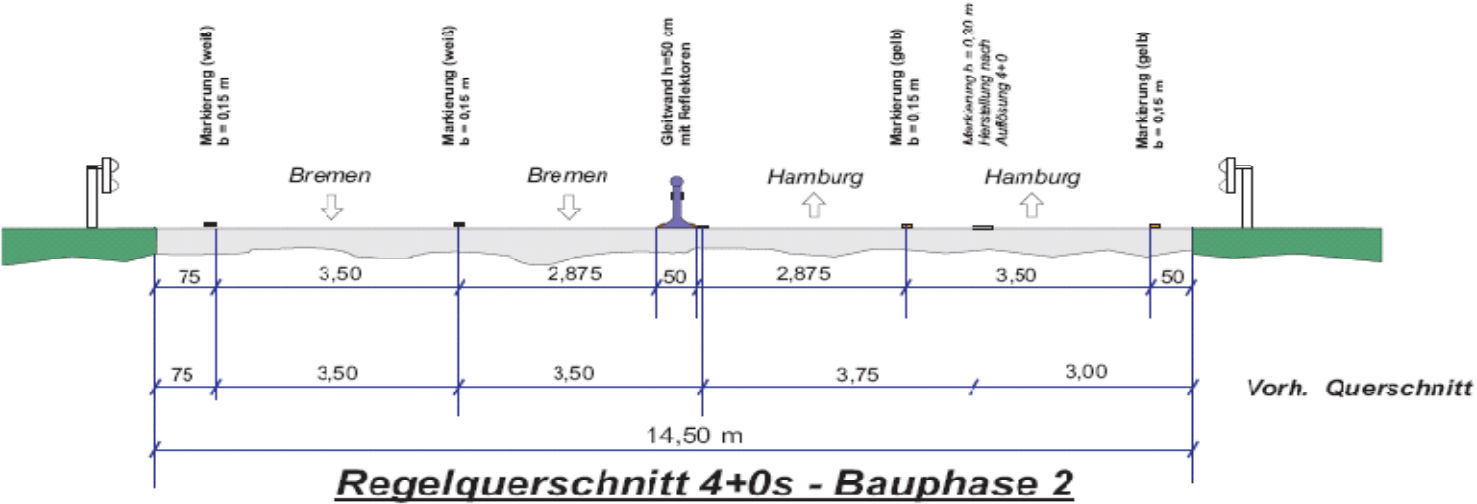
Verkehrsführung in Streckenbaustellen

- Länge der Bauabschnitte ca. 6 km
- „Entspannungsabschnitte“ ca. 6 km, in 2008 zunächst teilweise noch länger
- 2+2 Verkehrsführung für vorlaufende Bauphasen
- Streckenbaustellen grundsätzlich mit 4+0 Verkehrsführung
- Nothaltebuchten alle 2 km
- Trennung der 4+0 Richtungsverkehre durch transportable Schutzeinrichtungen aus Stahl
- Möglichkeit manueller Öffnung durch Rettungskräfte ist abzustimmen



Vorh. Querschnitt

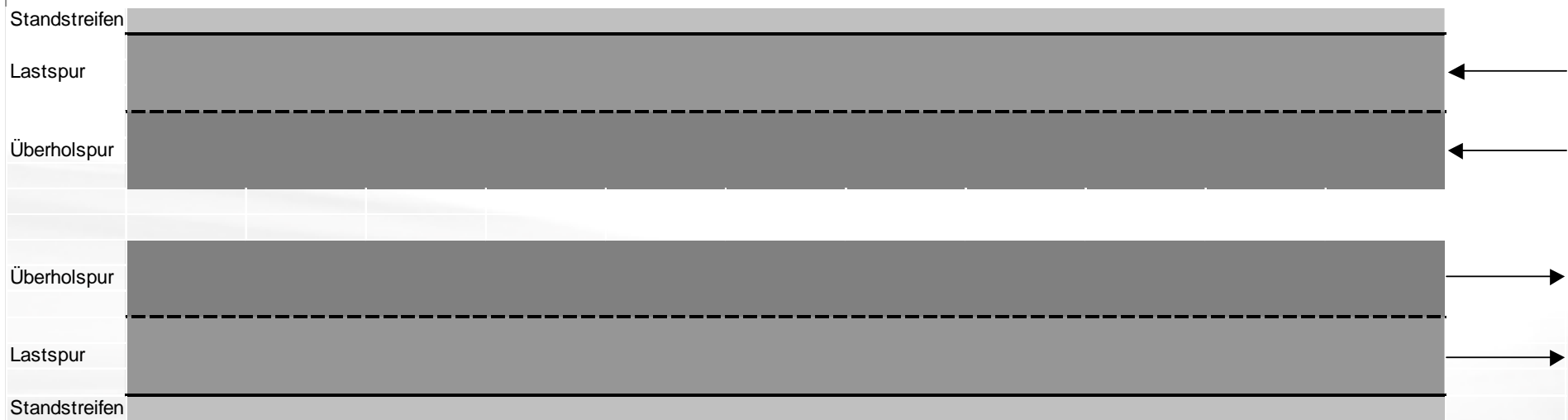
Regelquerschnitt 4+0s - auf vorh. alter Decke im Ausbaubereich von km 27+000 bis km 99+565



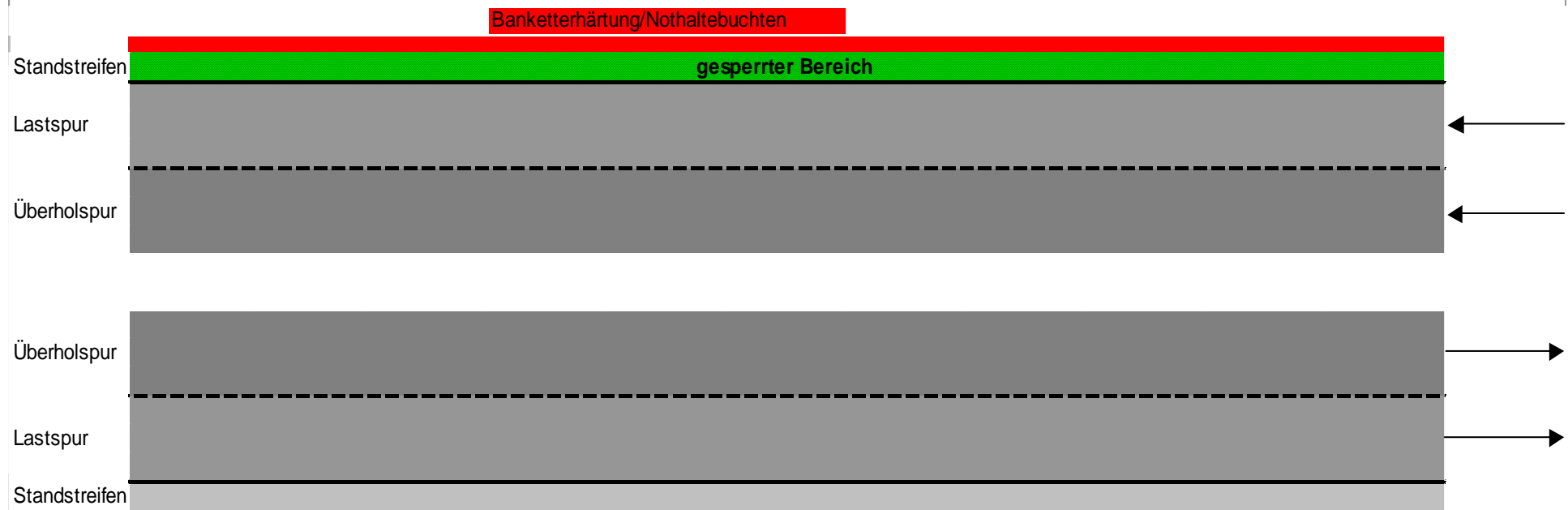
Vorh. Querschnitt

Regelquerschnitt 4+0s - Bauphase 2

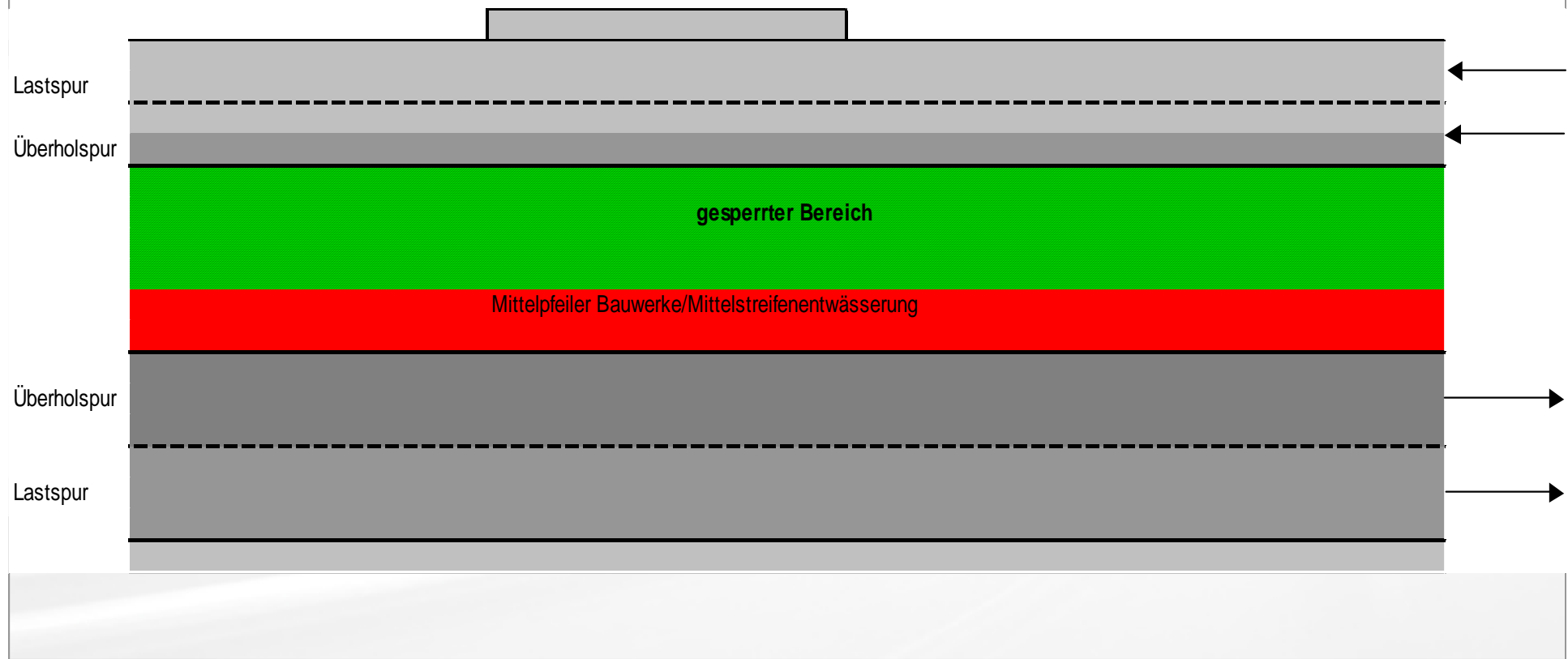
BAB derzeitige Verkehrsführung



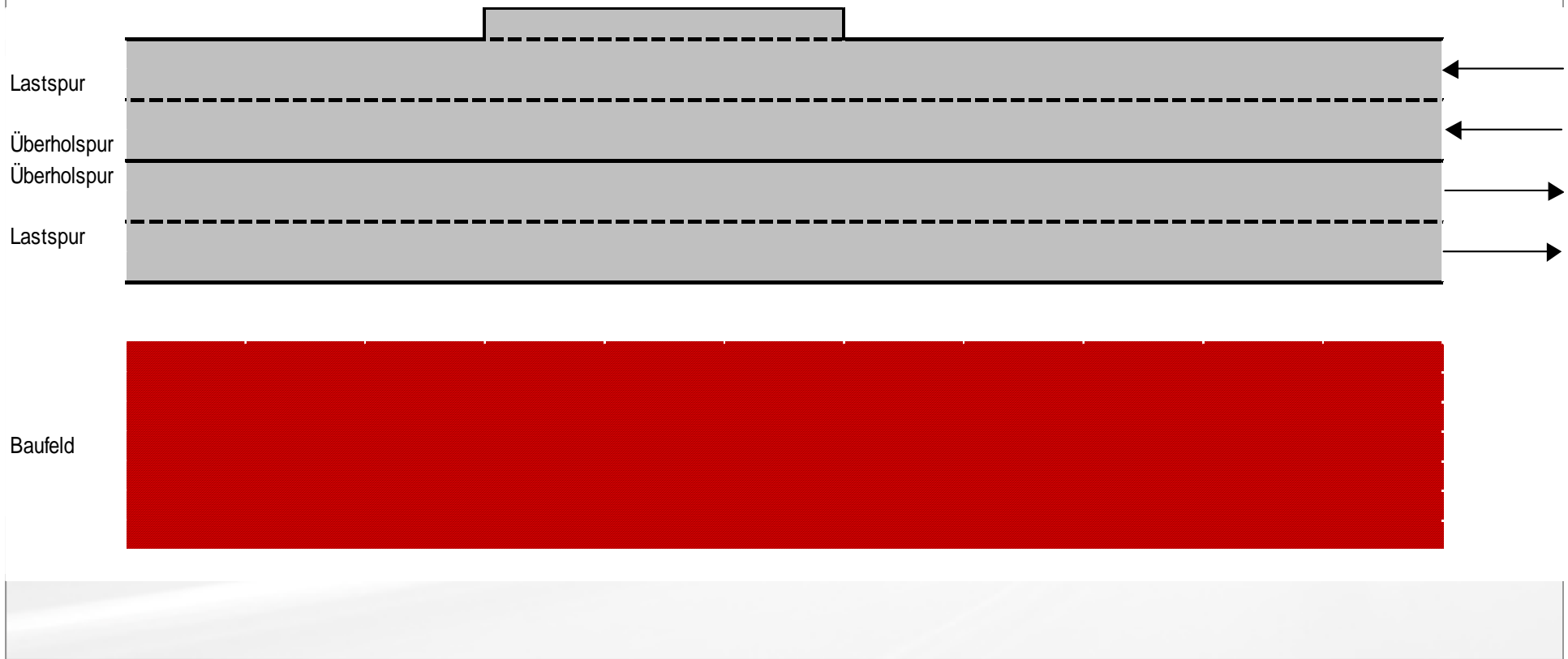
1. Schritt Verkehrsführung 2+2n



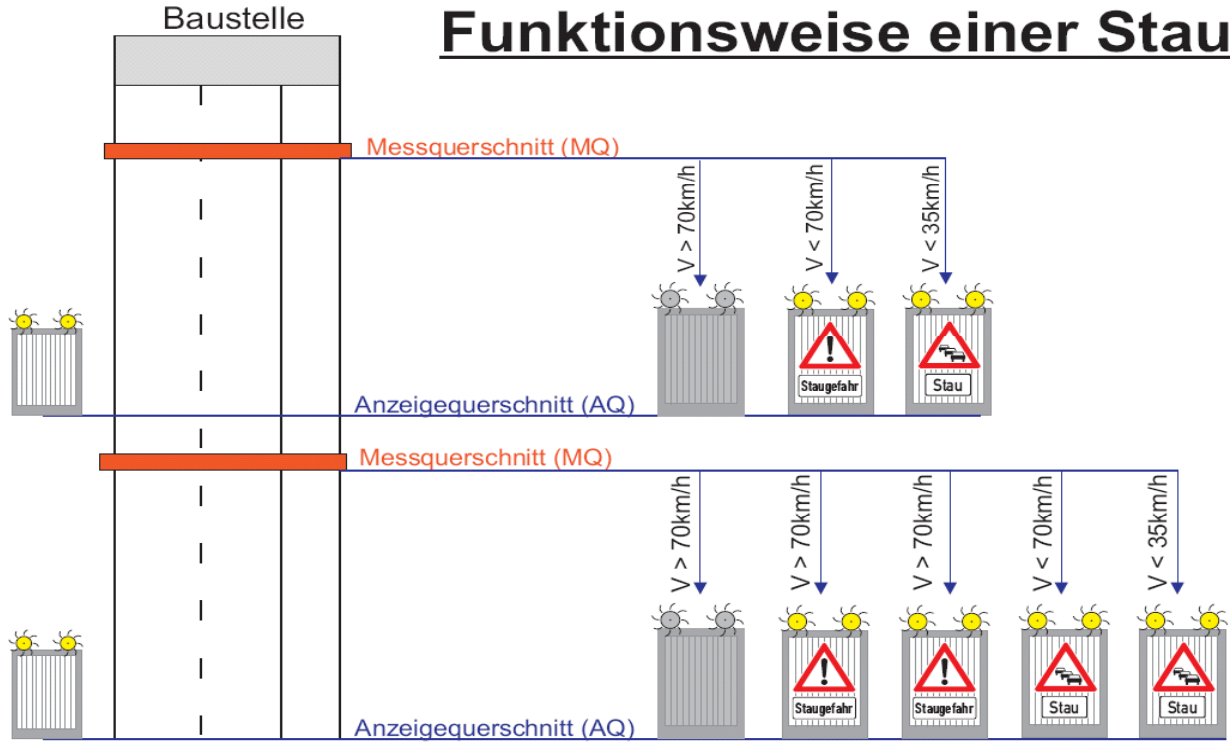
2. Schritt Verkehrsführung 2+2s (Halbe 4s+0)



3. Schritt Verkehrsführung 4s+0



Funktionsweise einer Stauwarnanlage

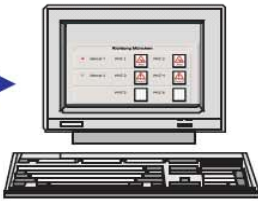


Detektor MQ



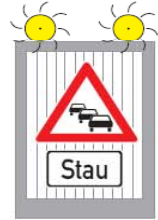
Verkehrsdaten
Übermittlung via
GPRS / GSM

Auswertung

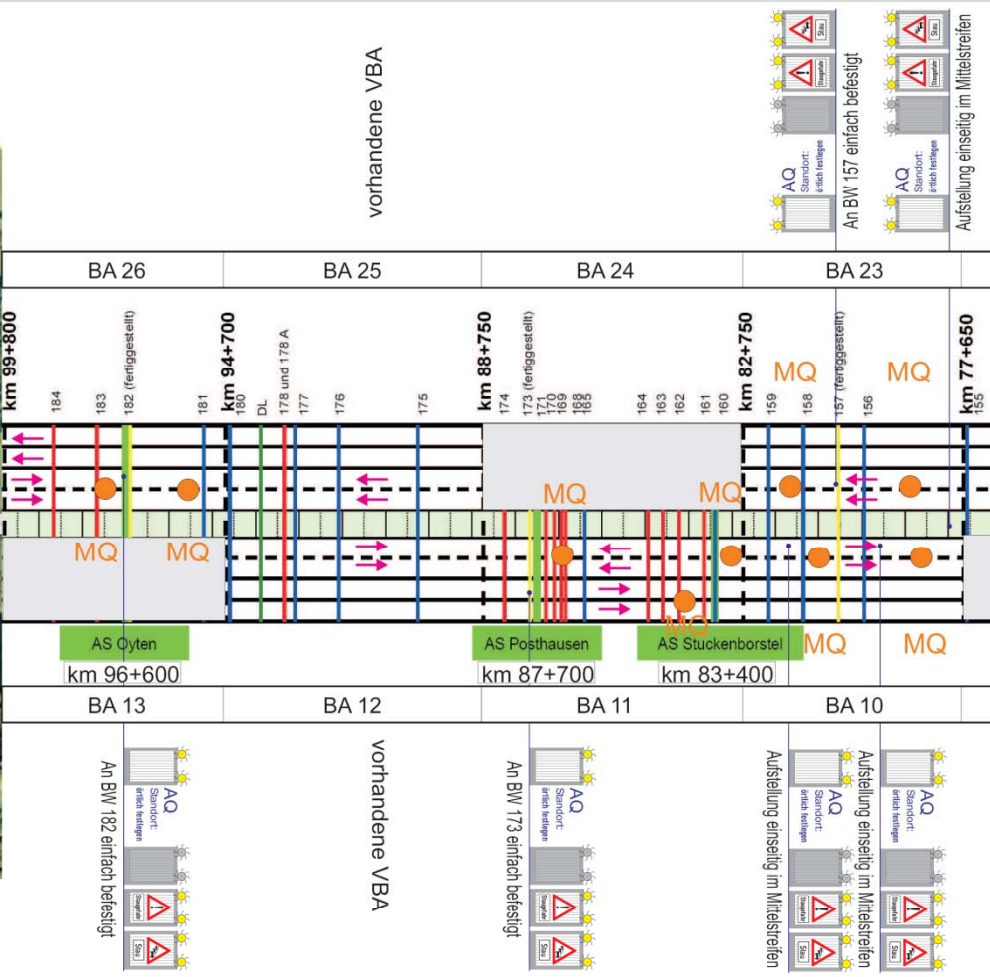


Anzeigebefehl
Übermittlung via
GPRS / GSM
Statusrückmeldung

AQ

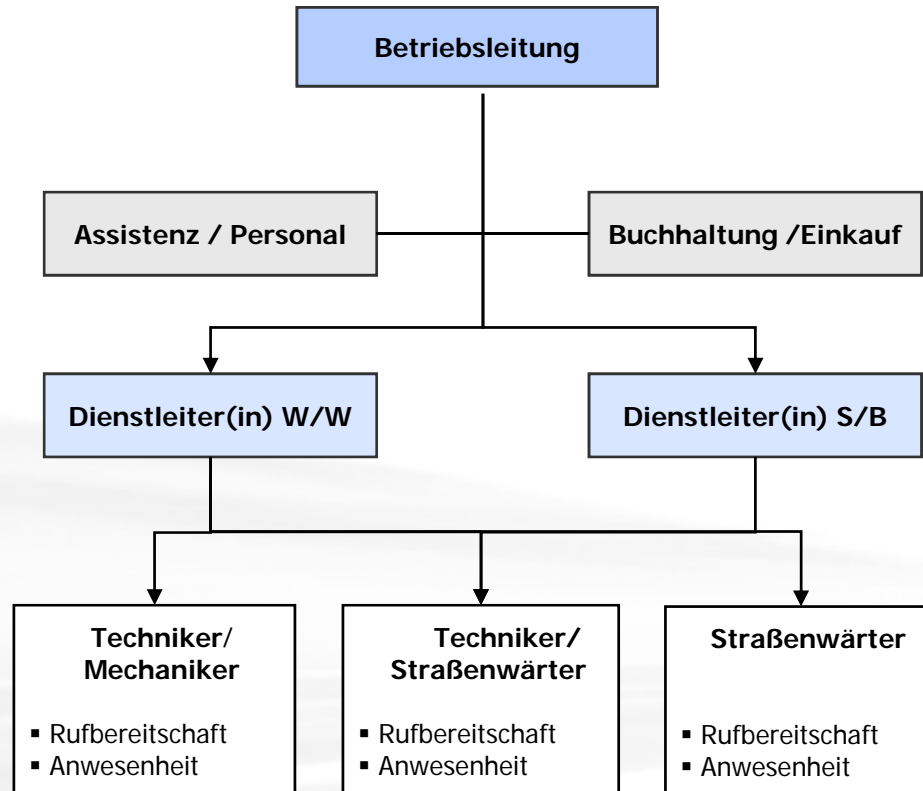


Stauwarnanlage Bremer Kreuz



Betrieb

Organisation in der Betriebsphase



Management

- Rufbereitschaft
- Kommunikation
- Schichtleitung
- Planung

.....

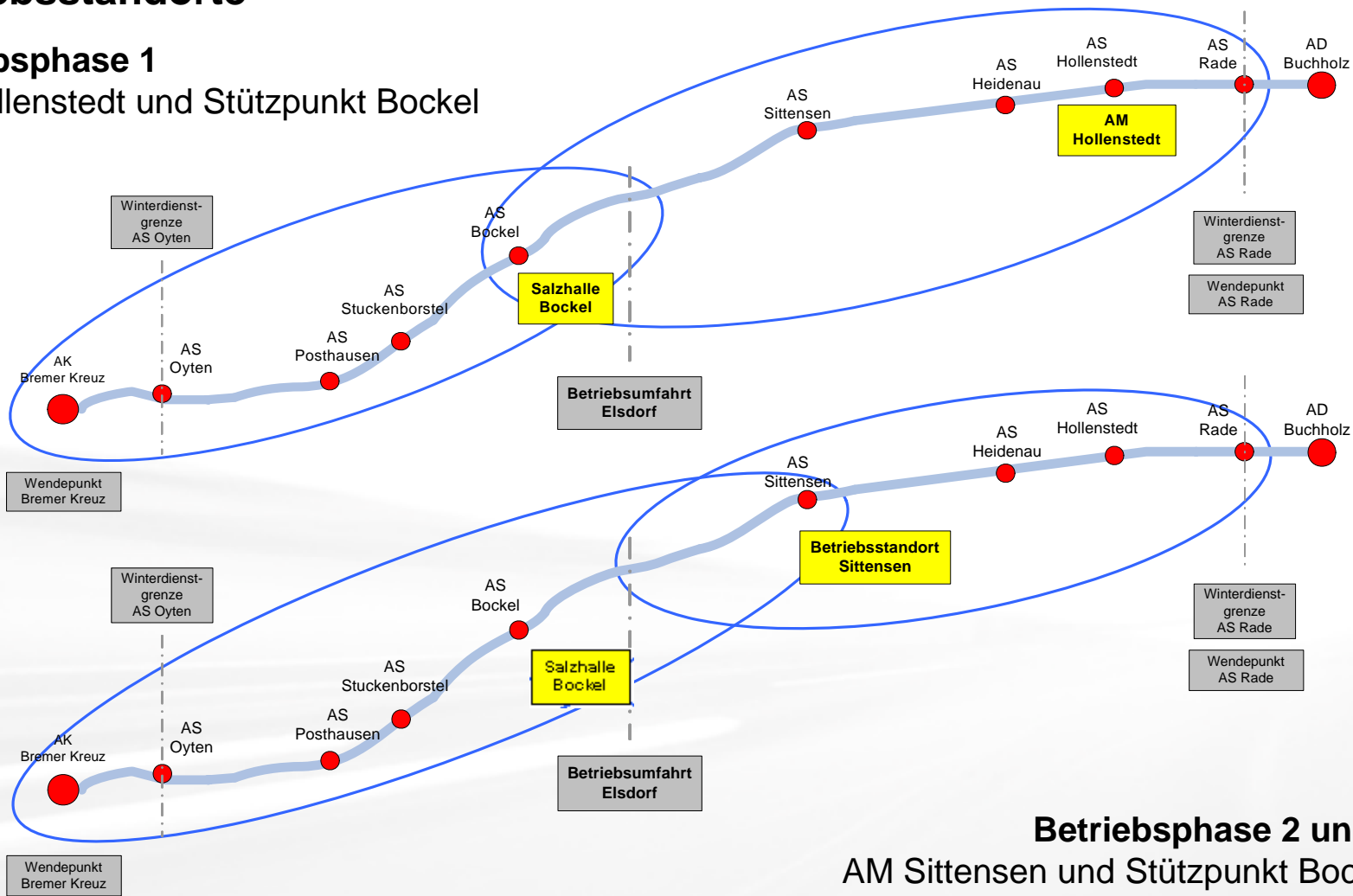
Werkstatt / Wartung (W/W), Sicherheit / Befahrbarkeit (S/B)

- Werkstatt
- Sofortmaßnahmen am Straßenkörper
- Wartung und Instandsetzung
- Beseitigung von Unfallschäden

Betriebsstandorte

Betriebsphase 1

AM Hollenstedt und Stützpunkt Bockel



Betriebsphase 2 und 3

AM Sittensen und Stützpunkt Bockel

Betreibermodell BAB A1 (A-Modell)

Vielen Dank

